



1

1. Vá urinar antes de usar.

Os sacos HyStool são 100% solúveis em água e podem dissolver-se se entrarem em contacto com água.



2

2. Os sacos HyStool são colocados no assento da sanita. O assento deve estar completamente seco.

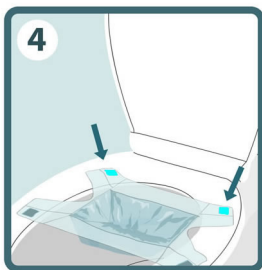
Se estiver húmido, os autocolantes podem não aderir corretamente. Se necessário, seque o assento antes de usar.



3

3. O saco HyStool vem dobrado dentro da embalagem.

Retire-o da embalagem, desdobre-o e abra-o completamente antes de o colocar no assento da sanita.



4

4. Retire o papel protetor dos dois autocolantes na extremidade mais larga do saco e fixe-os na parte traseira do assento da sanita.

As laterais dobradas do saco devem ficar posicionadas aos lados do assento.



5

5. Retire o papel protetor dos dois autocolantes restantes, estique o saco para a frente e fixe-o ao assento conforme ilustrado.

Deixe uma abertura na parte da frente para que qualquer perda acidental de urina não entre no saco.



6

6. Coloque algum papel higiénico no fundo do saco.

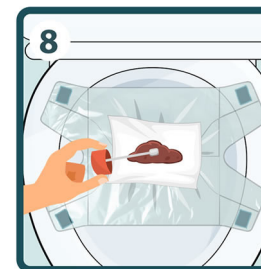
O papel ajuda a evitar que fezes húmidas entrem em contacto direto com o saco, pois o contacto com água pode fazê-lo dissolver-se.



7

7. Utilize a sanita normalmente.

Após evacuar, recolha a amostra de fezes do saco HyStool o mais rapidamente possível.



8

8. Recolha a amostra de fezes do saco HyStool utilizando um dispositivo de recolha adequado.



9

9. Descole os autocolantes do assento da sanita e deixe o saco e o seu conteúdo caírem na água.

Basta puxar o autoclismo. Os sacos HyStool são 100% solúveis em água.



10

10. Se o saco não for totalmente eliminado à primeira descarga, puxe o autoclismo novamente.

Qualquer resíduo na sanita pode ser removido com uma escova. Se ficarem resíduos de cola no assento, limpe com um pano húmido.